



ФЕДЕРАЛЬНОЕ ГОСУДАРСТВЕННОЕ БЮДЖЕТНОЕ УЧРЕЖДЕНИЕ «РОССИЙСКИЙ НАУЧНЫЙ ЦЕНТР РАДИОЛОГИИ И ХИРУРГИЧЕСКИХ ТЕХНОЛОГИЙ» МЗ РОССИИ, Г. САНКТ-ПЕТЕРБУРГ

Руководит Центром академик РАМН, д. м. н., профессор Анатолий Михайлович Гранов.

Отделом Лучевой диагностики Центра руководит З.Д. Н. РФ, д. м. н., профессор Тютин Леонид Аврамович.

Оснащение центра проходило в несколько этапов. По условиям конкурса поставка циклотрона должна была пройти в кратчайшие сроки до конца бюджетного года. В результате было выбрано оборудование компании GE Healthcare, что позволяет обеспечивать конкурентные сроки производства, высочайшее качество и надежность продукции. Кроме стандартных изотопов, циклотрон будет обеспечивать производство 123I.

ФГБУ РНЦРХТ МЗ России — уникальное учреждение, выполняющее российские и международные фундаментальные и прикладные научные проекты в области ядерной медицины, занимающееся подготовкой кадров по обеспечению радиационных технологий, оказывающее специализированную и высокотехнологичную медицинскую помощь с использованием рентгенохирургических, радионуклидных, позитронных и протонных методов диагностики и терапии.

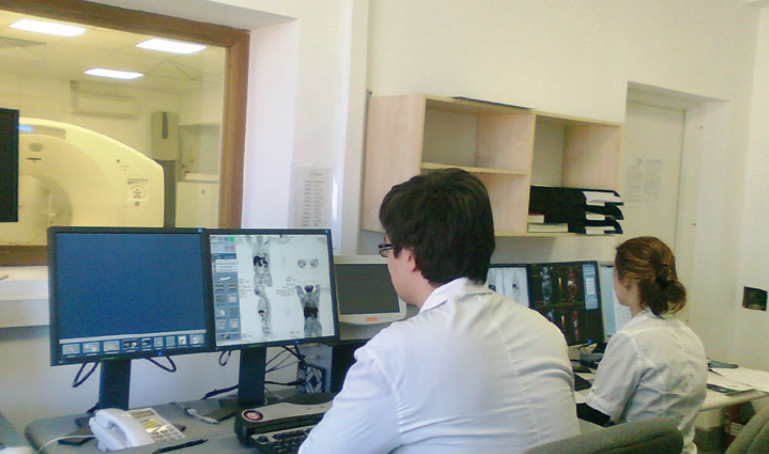


Учреждение основано в 1918 году. Запуск циклотронного комплекса был осуществлен в 1997 году.

Оборудование GE Healthcare: циклотрон PETtrace, модули синтеза TRACERlab FXC Pro, TRACERlab FXN Pro и FASTlab, ПЭТ/КТ сканер Discovery 690.



На сегодняшний день ФГБУ РНЦРХТ МЗ России является научно-исследовательским центром с хорошо развитой клинической базой для оказания самой современной высокотехнологичной медицинской помощи населению.



За четыре года работы на ПЭТ/КТ сканере Discovery 690 обследовано более 7000 пациентов, из них 80 % — онкологические больные, 10 % — нейроонкологические пациенты, 5 % — больные с психоневрологической патологией (паркинсонизм, эпилепсия), 5 % — кардиологические пациенты.

Руководителем ПЭТ-отделения является д. м. н. Костеников Николай Анатольевич.



Учреждение обладает огромным практическим опытом как в ПЭТ-диагностике, так и в производстве РФП. В Центре на данный момент применяется 6 РФП, подготовлено к применению еще 5 новых РФП. ФГБУ РНЦРХТ обладает лицензией на продажу ФДГ.

«Исходя из опыта работы на оборудовании компании GE Healthcare, можно отметить, что томограф Discovery 690 может обеспечить работу в 2–3 смены. Высокая пропускная способность, удобный интерфейс и наличие 2-х рабочих станций позволяют нам обследовать от 6 до 12 больных за 1 смену в зависимости от комплектации группы больных».

Костеников Николай Анатольевич,
д. м. н., руководитель ПЭТ-отделения

ФГБУ РНЦРХТ МЗ России

Адрес: 197758, г. Санкт-Петербург,
п. Песочный, ул. Ленинградская, д. 70
Т: + 7 812 596 85 43

www.rrcrst.ru

GE Healthcare

Москва-Сити, Бизнес-центр
«Башня на набережной»
Адрес: 123317, г. Москва,
Пресненская набережная, д. 10 С
Т: + 7 495 739 69 31
Ф: + 7 495 739 69 32
www.gehealthcare.ru

