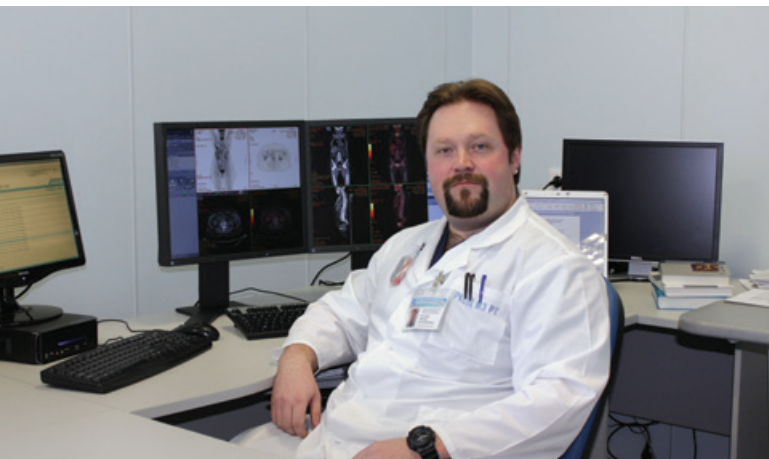




ЦЕНТР ЯДЕРНОЙ МЕДИЦИНЫ, Г. КАЗАНЬ



Пузакин Евгений Владимирович,
заведующий ПЭТ-отделением

«При выборе проектного решения для создания ПЭТ-отделения приоритет отдавался концепции „одного производителя“, что значительно облегчает проектные и строительно-монтажные работы, а главное, последующее сервисное обслуживание. В результате размещение циклотрона PETtrace, с собственной защитой, позволило разместить максимально эффективную установку в условиях нашей территории. На сегодняшний день в нашем отделении проведено свыше 4000 исследований с использованием 18-ФДГ. Это позволило всесторонне обследовать ряд онкологических пациентов, а значит, своевременно осуществить выбор терапии, что в свою очередь приводит к повышению эффективности лечения. Опыт работы с оборудованием GE Healthcare оставляет только положительные эмоции. Нельзя не отметить высокое качество работы сервисной службы, без чего в условиях современной диагностической аппаратуры невозможно представить полноценную работу любой современной клиники».



Запуск ПЭТ-отделения — 2013 год.

Оборудование GE Healthcare: циклотрон PETtrace 800, модули синтеза FASTlab (2 шт.), модуль синтеза TRACERLab FX C Pro, ПЭТ/КТ сканеры Discovery 600 и Discovery 690.



Центр ядерной медицины создан в результате реконструкции радиологического корпуса Казанского республиканского онкологического диспансера в рамках реализации национальной онкологической программы при финансировании Правительства Российской Федерации и Правительства Республики Татарстан.

В основе создания этого центра лежала идея объединения диагностических и лечебных методик с использованием источников ионизирующего излучения. Одним из ключевых составных элементов данного центра является ПЭТ-отделение, как наиболее технически сложное, современное и ресурсоемкое подразделение.



Центр ядерной медицины

Адрес: 420029, Республика Татарстан,
г. Казань, Сибирский тракт, д. 29, корп. Б
Т: + 7 843 525 73 47, + 7 843 525 73 65

www.oncort.ru

Интересной особенностью проекта было то, что вначале были построены стены будущего учреждения, что позволило Республике Татарстан получить финансирование на оснащение ПЭТ-центра из Федерального бюджета. Стоит отметить, что размещение высокопроизводительного циклотрона PETtrace позволяет обеспечивать радиофарм-препаратами не только ГАУЗ РКОД МЗ РТ, но и сеть ПЭТ-центров на территории республики при возникновении такой потребности в будущем, что является наиболее эффективным и экономически оправданным решением для организации ПЭТ-диагностики в республике Татарстан.



GE Healthcare

Москва-Сити, Бизнес-центр
«Башня на набережной»

Адрес: 123317, г. Москва,

Пресненская набережная, д. 10 С

Т: + 7 495 739 69 31

Ф: + 7 495 739 69 32

www.gehealthcare.ru

